

*Principales Hallazgos
en Chile*

2025
Q1

ManpowerGroup Employment Outlook Survey





Nasarid Ramírez
*Gerente de Marketing y
Asuntos Públicos
ManpowerGroup Chile*



Jorge Gamero
*Gerente General
ManpowerGroup Chile &
Director de Experis
Sudamérica*



Jimena López
*Gerente de Operaciones
ManpowerGroup Chile*



Andrea Gamboa
*Gerente de People &
Culture
ManpowerGroup Chile*



Cristian Ordenes
*Gerente Regional
ManpowerGroup Chile*



Resumen Ejecutivo Global

40.413 empleadores ubicados alrededor de 42 países fueron encuestados sobre sus intenciones de contratación para el primer trimestre del 2025 en la última edición del reporte **ManpowerGroup Employment Outlook Survey**.

25% Expectativas Globales de Empleo

Porcentaje calculado restando el porcentaje de empleadores que planean reducciones frente a los que planean contratar.* Esta cifra no ha variado desde el trimestre anterior y ha disminuido un punto porcentual desde el primer trimestre de 2024.

30% de las empresas afirman que ya han alcanzado plenamente la igualdad de género, frente al 24% de hace un año.

Sectores con la mayor demanda de contratación a nivel global:



Tecnologías de la Información

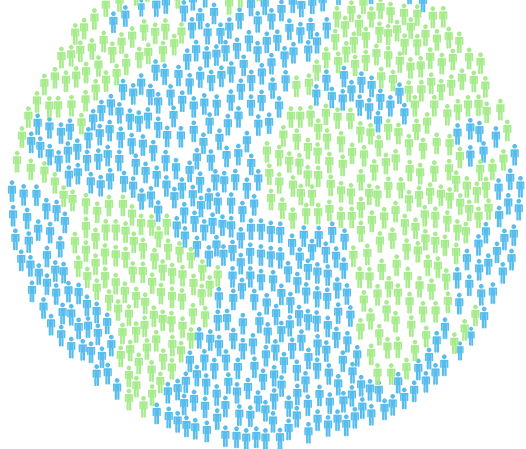


Finanzas y Bienes Raíces



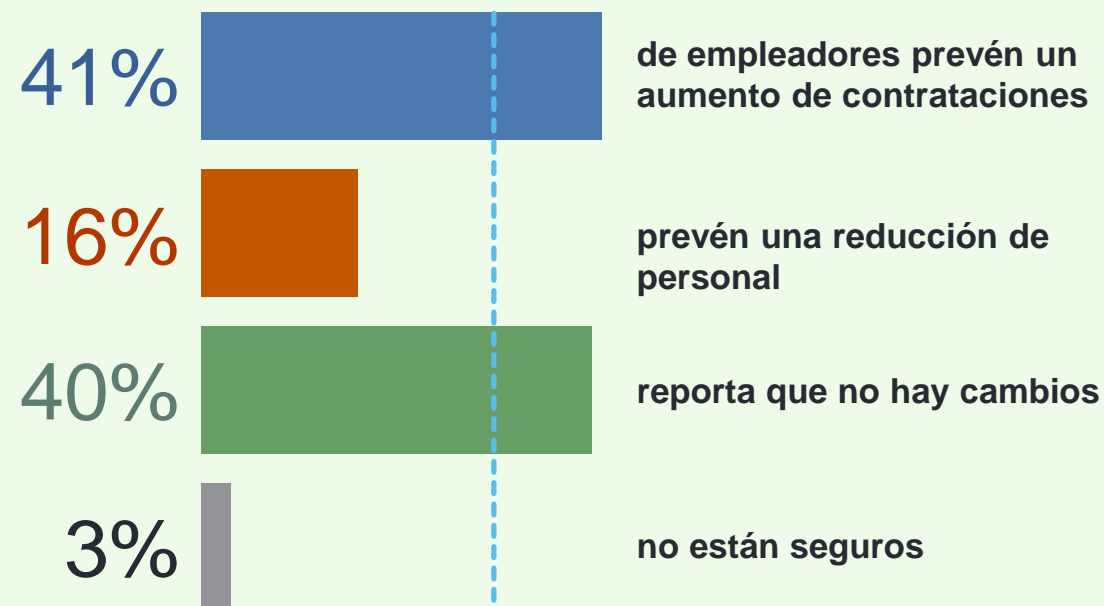
Intenciones de Contratación para el Q1





Expectativas Globales de Contratación para el Q1 2025

Utilizado internacionalmente como indicador de las tendencias del mercado laboral, el Índice Neto de Empleo (NEO) a nivel Global — calculado restando el porcentaje de empresarios que prevén reducciones de plantilla de los que tienen previsto contratar — **se mantiene en un 25%.**



25%

Índice Neto de Empleo (NEO) Global

Expectativas de contratación para el periodo de enero a marzo por países

Cambios de NEO ajustados estacionalmente



40% India

Expectativas más sólidas



25% Global

Promedio de NEO global



-1% Argentina

Expectativas más débiles

India	40%	Singapur	25%	Japón	15%
EE.UU	34%	Alemania	24%	Polonia	15%
México	32%	Irlanda	24%	República Checa	14%
Costa Rica	31%	Finlandia	22%	Hungría	14%
Sudáfrica	31%	Francia	21%	Grecia	12%
China	29%	Colombia	20%	Puerto Rico	12%
Países Bajos	29%	Perú	20%	Turquía	12%
Suiza	29%	Portugal	20%	Australia	11%
Bélgica	28%	Italia	19%	Austria	10%
Reino Unido	28%	Panamá	19%	Rumania	10%
Brasil	27%	España	17%	Chile	9%
Noruega	27%	Suecia	17%	Israel	8%
Canadá	26%	Taiwán	17%	Hong Kong	6%
Guatemala	25%	Eslovaquia	16%	Argentina	-1%



Expectativas de Contratación en América

Los empresarios de Norteamérica, Centroamérica y Sudamérica comunicaron las expectativas regionales más favorables para el primer trimestre (29%), con una mejora de las intenciones de contratación de un punto porcentual con respecto al trimestre anterior, pero con un descenso de tres puntos porcentuales con respecto al mismo periodo del año anterior.

Los empleadores de EE.UU. (34%) declararon las mayores intenciones de contratación en todas las regiones, y las menores en Argentina (-1%).

Los empleadores de Estados Unidos (53%) declararon las mejores expectativas a nivel mundial para el sector vertical de las tecnologías de la información.

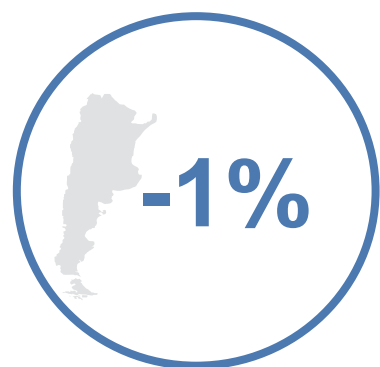
Intenciones de Contratación más Sólidas



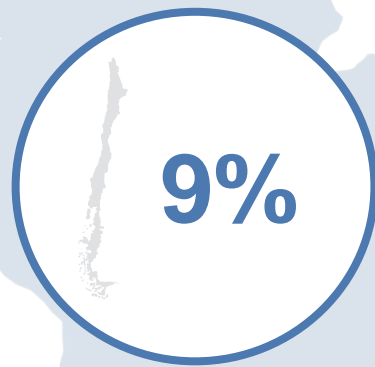
Intenciones de Contratación más Débiles



Expectativas de contratación en Sudamérica



 Argentina



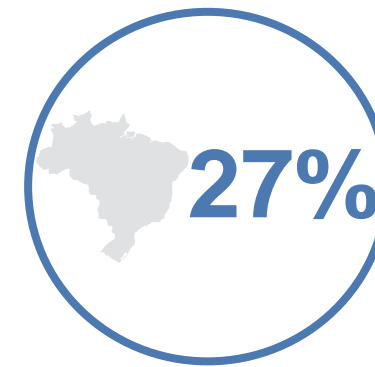
 Chile



 Colombia



 Perú

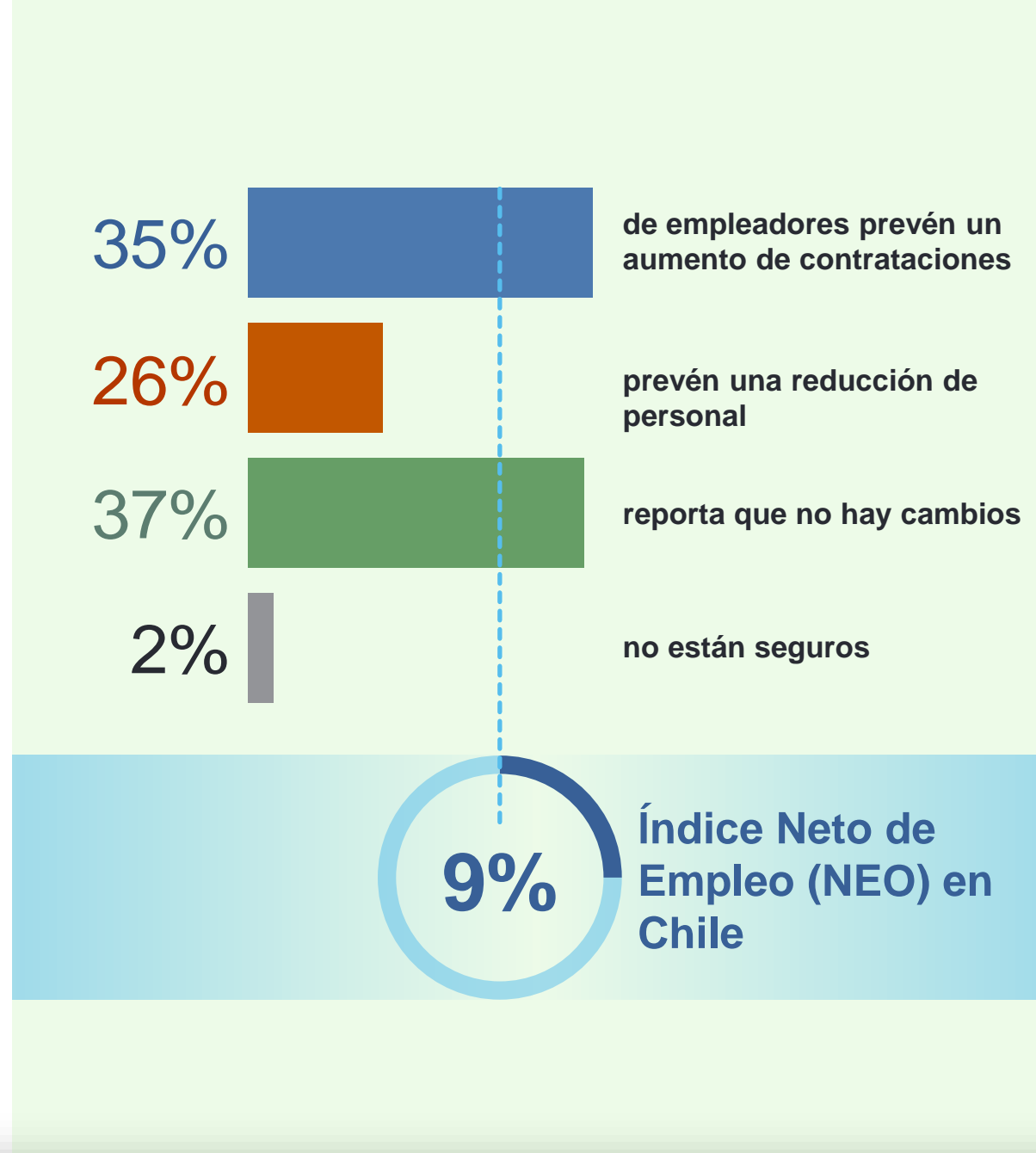


 Brasil

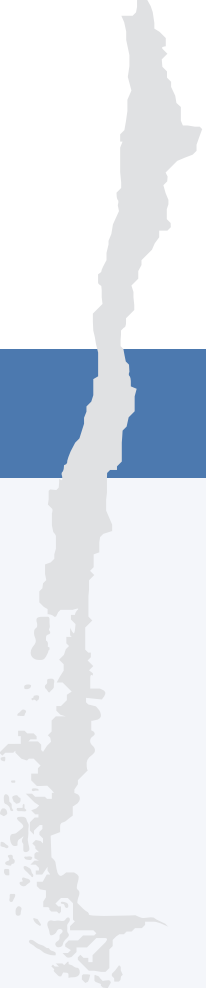
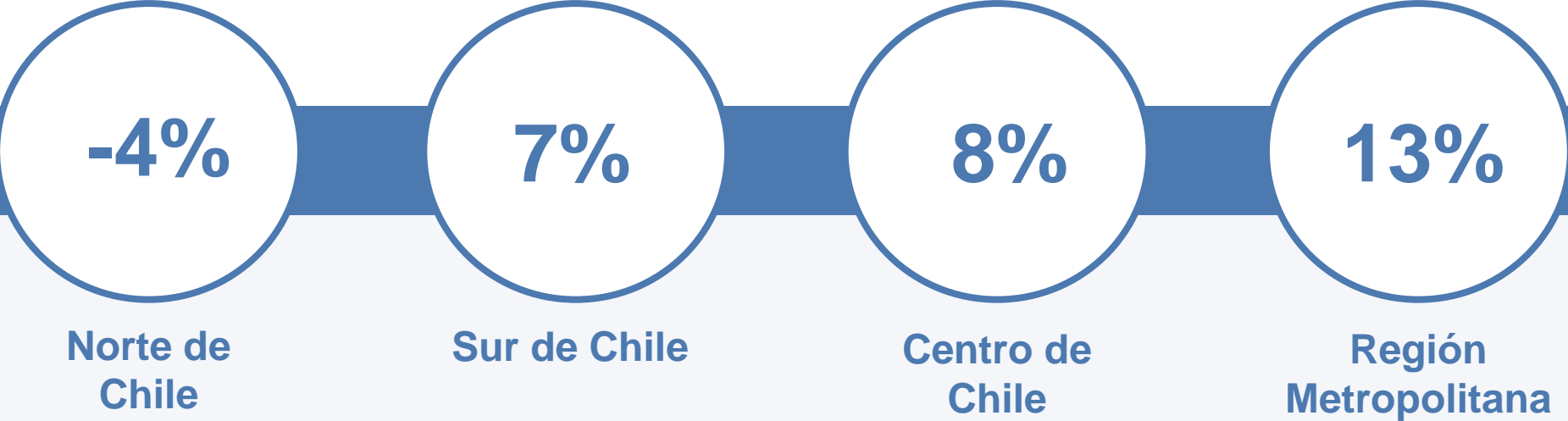


Expectativas de Contratación en Chile para el Q1 2025

Utilizado internacionalmente como indicador de las tendencias del mercado laboral, el Índice Neto de Empleo (NEO) a nivel Global — calculado restando el porcentaje de empresarios que prevén reducciones de plantilla de los que tienen previsto contratar — **se ubica en un 9%.**

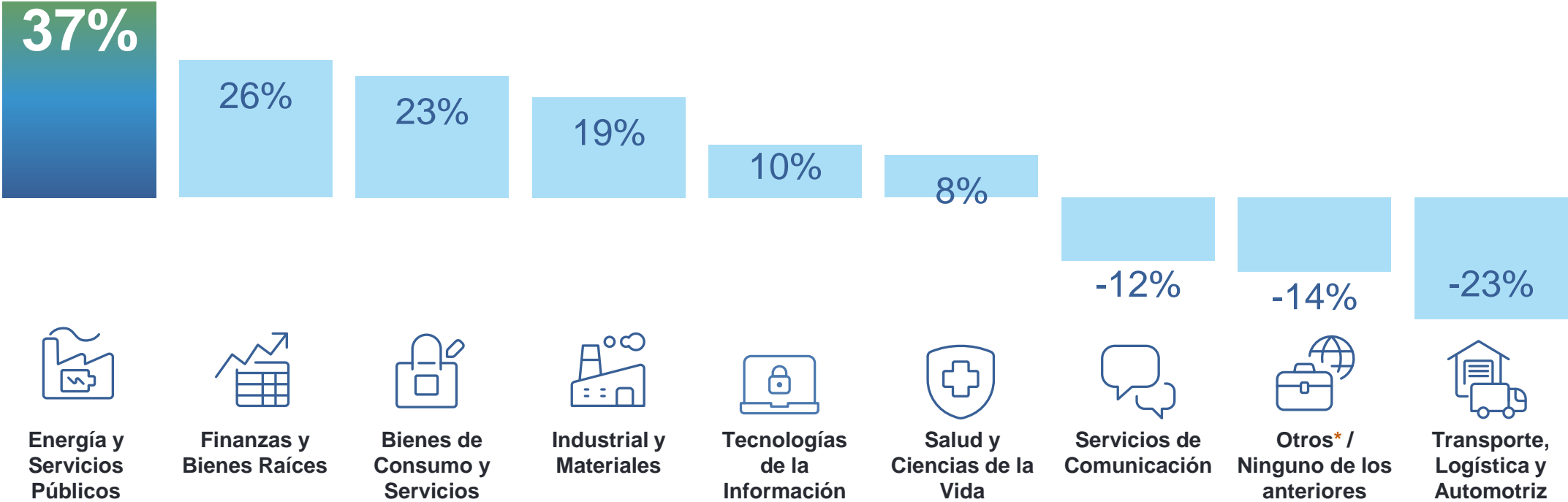


Expectativas de Contratación por Regiones en Chile



Expectativas de empleo en Chile para los principales sectores

El sector de **Energía y Servicios Públicos** presenta las expectativas de contratación más sólidas, aumentando 14 puntos porcentuales con respecto al trimestre anterior



*Administración pública; organizaciones sin ánimo de lucro/ONG/caritativas/religiosas; otra industria; otra sub-industria del transporte, la logística y el automóvil; instituciones educativas; agricultura y pesca.

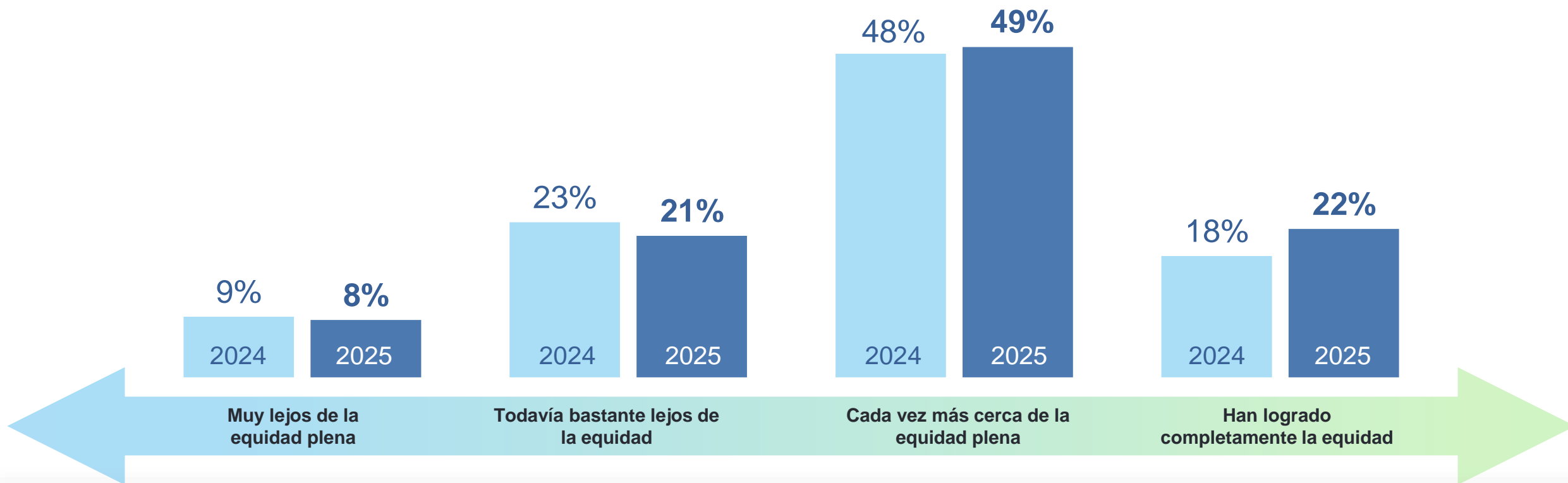


Tendencias Laborales



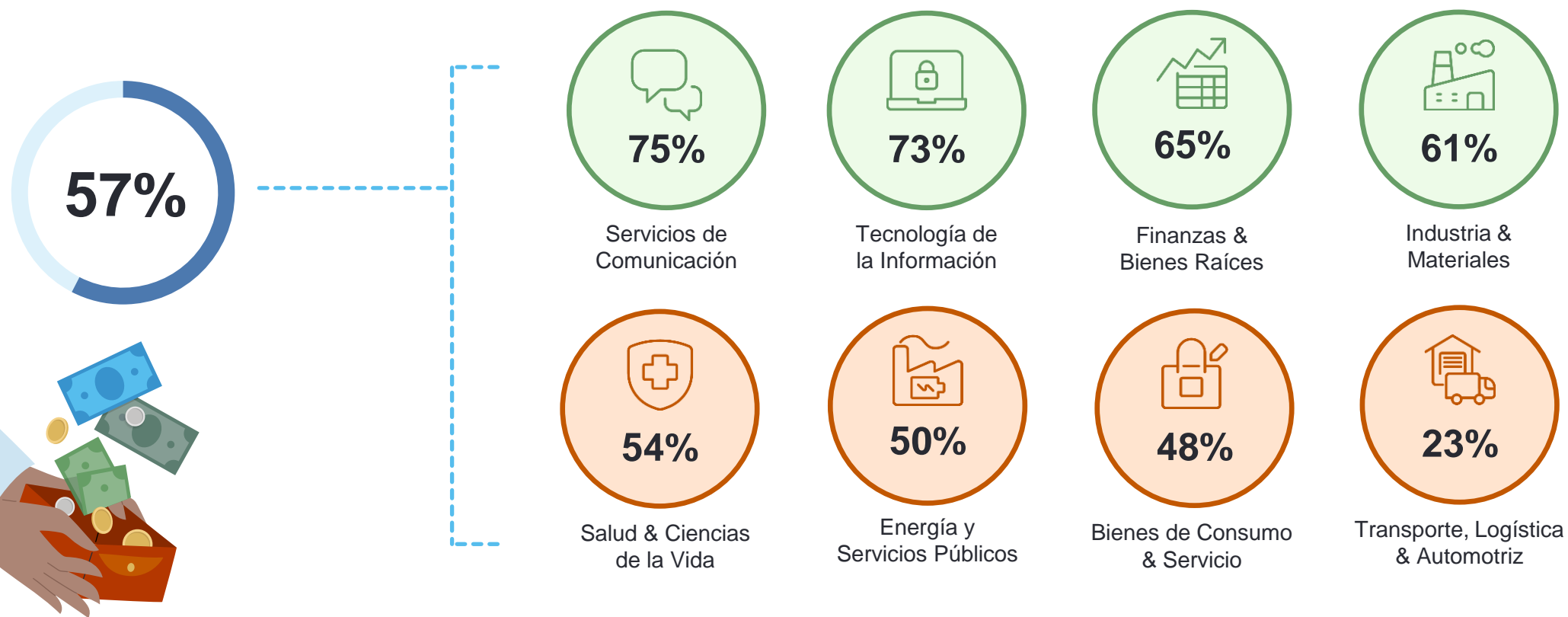
Avances constantes en la Equidad de Género

En el último año, más empresas han alcanzado y se están acercando a la igualdad de género. Las empresas de los sectores de **Tecnologías de la Información y Bienes de Consumo y Servicios** son quienes reportan más avances en las iniciativas que están implementando.



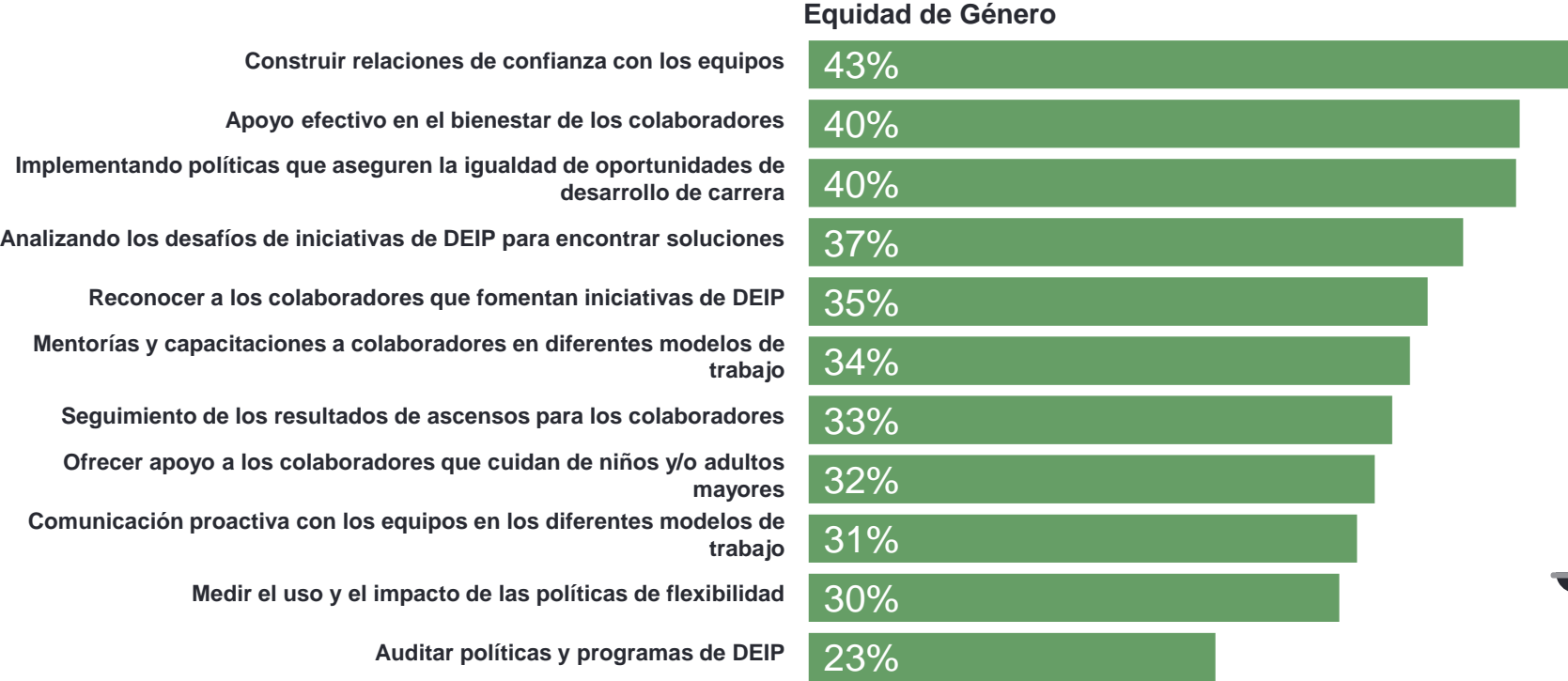
Más compañías avanzan hacia la equidad salarial

Más de la mitad de las empresas de los diversos sectores del país (**57%**) están avanzando en sus iniciativas de equidad salarial



Evaluación de las prácticas de contratación y retención de talento

Para entender qué está impulsando el progreso en la igualdad de género en la contratación y la retención, los empleadores compartieron sus ideas sobre las estrategias y beneficios que están produciendo resultados.





Sobre la Encuesta





Sobre la Encuesta

La Encuesta de Expectativas de Empleo de ManpowerGroup es la encuesta de empleo más completa y prospectiva de su clase, utilizada en todo el mundo como indicador económico clave. La Expectativa Neta de Empleo se obtiene a partir del porcentaje de empleadores que prevén un aumento de la actividad de contratación y restándole el porcentaje de empleadores que prevén una disminución. Realizada desde 1962, su éxito se debe a varios factores:

Única: Se trata de la encuesta sobre el empleo más amplia y prospectiva del mundo, en la que se pide a las empresas que hagan previsiones sobre el empleo en el trimestre siguiente. En cambio, otras encuestas y estudios se centran en datos retrospectivos para informar sobre lo ocurrido en el pasado.

Independiente: La encuesta se realiza con una muestra representativa de empresarios de todos los países y territorios en los que se lleva a cabo. Los participantes en la encuesta no proceden de la base de clientes de ManpowerGroup.

Sólida: La encuesta se basa en entrevistas con 40.385 empresas del sector público y privado de 42 países y territorios para medir las tendencias de empleo previstas para cada trimestre. Esta muestra permite realizar análisis por sectores y regiones específicos para obtener información más detallada.

Centrada: Durante más de seis décadas, la Encuesta ha obtenido toda su información a partir de una única pregunta: "¿Cómo prevé que cambiará el empleo total en su localidad en los tres meses hasta finales de junio de 2024, en comparación con el trimestre actual?".

Metodología de la encuesta: La metodología utilizada para recopilar datos NEO se ha digitalizado en 42 mercados para el informe del segundo trimestre de 2024. Las respuestas a la encuesta se recolectaron del 2 al 31 de enero de 2024. Tanto la pregunta formulada como el perfil del encuestado permanecen inalterados. El tamaño de la organización y el sector se estandarizan en todos los países y territorios para permitir comparaciones internacionales.

Declaraciones prospectivas:

El presente informe contiene declaraciones prospectivas, incluidas las relativas a la demanda de mano de obra en determinadas regiones, países e industrias, así como a la incertidumbre económica. Los acontecimientos o resultados reales pueden diferir materialmente de los contenidos en las declaraciones prospectivas, debido a riesgos, incertidumbres y suposiciones. Estos factores incluyen los que se encuentran en los informes de la empresa presentados ante la Comisión de Bolsa y Valores de EE.UU. (SEC), incluida la información bajo el título "Factores de riesgo" en su Informe Anual en el Formulario 10-K para el año finalizado el 31 de diciembre de 2023, cuya información se incorpora aquí por referencia. ManpowerGroup renuncia a cualquier obligación de actualizar cualquier declaración prospectiva o de otro tipo en este comunicado, excepto cuando sea requerido por la ley.



Preguntas Frecuentes

¿Qué significan las Expectativas Netas de Empleo (Net Employment Outlook)?

Las Expectativas Netas de Empleo (NEO por sus siglas en inglés) se obtienen tomando el porcentaje de empresas que prevén un aumento en la actividad de contratación con el porcentaje de empresas que proyectan una disminución del empleo en su empresa en el próximo trimestre. Un NEO positivo significa que, en conjunto, son más los empresarios que visualizan aumentar su plantilla en los tres meses siguientes que los que tienen intención de reducirla.

¿Qué significa el ajuste estacional? ¿Por qué se utiliza en la Encuesta de Perspectivas de Empleo de ManpowerGroup?

El ajuste estacional es un proceso estadístico que permite presentar los datos de la Encuesta sin el impacto de las fluctuaciones de la contratación que se producen normalmente a lo largo del año a causa de diversos factores externos, como los cambios meteorológicos, los ciclos tradicionales de producción y los días festivos. El ajuste estacional tiene por efecto atenuar los valores máximos y mínimos de los datos para ilustrar mejor las tendencias subyacentes del empleo y ofrecer una representación más exacta de los resultados de la encuesta. de los resultados de la encuesta.

¿Cómo se seleccionan las empresas para la Encuesta?

Se seleccionan en función de los tipos de empresas y organizaciones que representan. Queremos asegurarnos de que nuestro panel sea representativo del mercado laboral nacional de cada país participante, por lo que el panel de cada país se construye en proporción a la distribución general de sectores industriales y tamaños de organización de ese país.

¿A quién se entrevista en cada empresa?

La persona seleccionada para entrevistar es alguien con conocimiento general de los niveles de personal y las intenciones de contratación dentro de su organización. Normalmente es el responsable o director del área de recursos humanos (RRHH). En organizaciones más pequeñas, esa persona puede ser un director general o incluso el consejero delegado.

Soluciones de ManpowerGroup para cubrir todo el ciclo de vida de Capital Humano



Consultoría &
Análisis de la
Fuerza Laboral



Gestión del
Talento



Búsqueda de
Personal



Gestión de
Carrera



Transición de
Carrera



Atracción de
Talento
Especializado



Visita www.manpowergroup.cl para más info.